



CONSEIL COMMUNAL
DE
SAINT-PREX

St-Prex, le 3 Décembre 2024

PREAVIS : 10/09.2024

Rapport du préavis n°10/09.2024 – Section de la petite enfance.

Démission du but optionnel de l'AJEMA (accueil de jour des enfants Morges-Aubonne), adhésion à l'Association Intercommunale du réseau Dame Tartine (AIRADT) et approbation des nouveaux statuts de l'AIRADT.

La commission nommée par le bureau est composée de Mesdames Adriane Sennwald, Christie Piquerez, Sylvie Perreten, Adélaïde Tschanz (suppléante) et Miriam Radermacher Pilloud, ainsi que de Messieurs Frédéric Berthoud et Jean-François Chavannes (suppléant).

La commission s'est réunie trois fois : le lundi 30 septembre 2024 et le lundi 18 novembre en présence de M. Anthony Hennard, vice-syndic et municipal en charge de la petite enfance, et le lundi 11 novembre 2024. Nous remercions Monsieur Hennard pour le temps alloué ainsi que toutes les informations transmises sur ce dossier complexe.

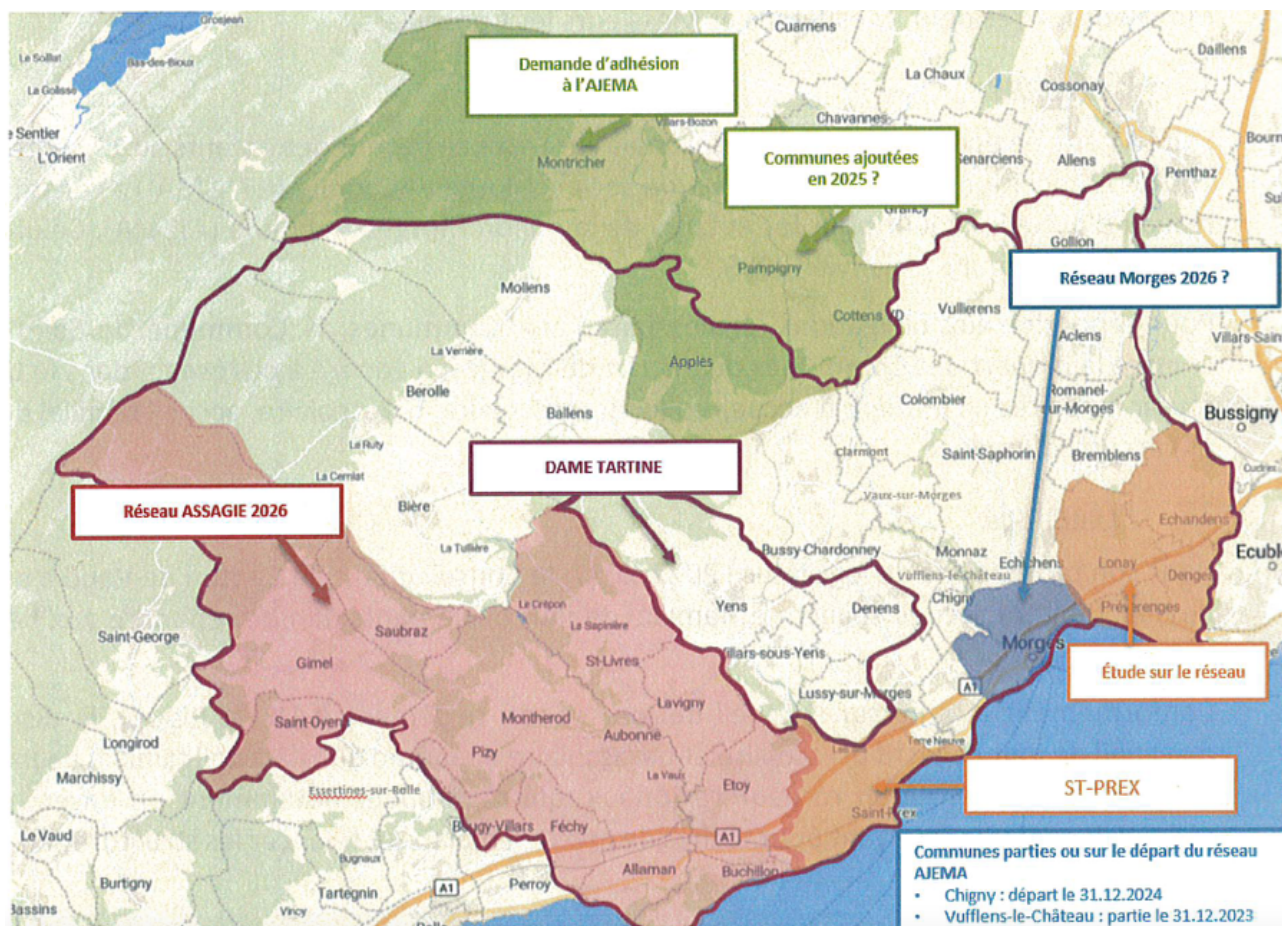
1/ SITUATION & CONTEXTE

Depuis 2009, la Commune de St-Prex comme la plupart des Communes du district de Morges a adhéré au réseau AJEMA dans le but de réunir les offres en la matière d'accueil collectif préscolaire, parascolaire, accueil familial de jour et l'accueil d'urgence.

Depuis plusieurs mois, l'AJEMA a enregistré plusieurs annonces de démissions, comme la ville de Morges et l'ASSAGIE (association scolaire Aubonne-Gimel-Etoy) pour diverses raisons. De par sa taille, le réseau est un grand « bateau » difficile à gérer, dans lequel le pouvoir de décision et de gouvernance des communes est limité. Sachant que l'AJEMA est un réseau subventionneur et non employeur, les Communes participent principalement financièrement et l'insatisfaction actuelle croissante est un signe d'un plus grand désir d'autonomie.

De plus, le problème de pénurie de places de garde est récurrent et ne cesse de faire l'objet de demandes de parents insatisfaits et d'interventions au conseil. En effet, la Commune estime que malgré les conventions inter-réseaux, les familles saint-preyardes ne seront plus prioritaires pour placer leurs enfants dans des structures tierces. En observant la situation géographique de St-Prex (carte ci-dessous), les modifications actuelles vont positionner St-Prex dans une situation d'isolement entre de nouvelles entités.

Au vu du contexte actuel la Commission salue la démarche de la Municipalité qui cherche à trouver des solutions pour répondre à ces demandes récurrentes de parents démunis, sans solution d'accueil. En intégrant le réseau AIRADT comme prévu dans ce préavis, tous les enfants de ce réseau dont les enfants domiciliés à St-Prex pourraient enfin profiter d'une place de garde dans le cadre préscolaire ou parascolaire.



2/ DEMARCHE PROPOSEE

La démarche proposée dans ce préavis afin d'intégrer la nouvelle structure est la suivante :

1. Démission de l'AJEMA

La résiliation doit avoir lieu à la fin d'une année civile pour une sortie de l'association à la fin de l'année suivante (soit une démission au plus tard au 31 décembre 2024, pour effet au 31 décembre 2025). Pour cette raison, ce préavis est naturellement présenté au conseil du 11 décembre 2024 pour votation avec l'avantage d'avoir une année pour préparer la transition. Dans le cas où la démission aurait lieu après le 31 décembre 2024, l'adhésion serait repoussée d'une année. Selon les informations fournies par Monsieur Hennard, il est préférable de démissionner pour la fin de l'année civile pour des raisons d'organisation générale, comptable et contractuelle.

Avis de la commission : Il tient à cœur à la commission, que les enfants domiciliés à Saint-Prex puissent profiter au plus vite d'une place de garde (indépendamment de l'année civile ou scolaire). La commission recommande que la commune prévoie et communique un plan de transition qui se déroulera sur 4 ans.

2. Adhésion à l'AJEMA

Pendant la rédaction de ce rapport la Commission a été informée que les Municipalités de Yens, Denens, Villars-sous-Yens et Lussy-sur-Morges ont décidé de soutenir l'adhésion de Saint-Prex à l'AJEMA pour une entrée en vigueur au 1^{er} janvier 2026 et l'ont approuvé lors de leur dernière séance de conseil respectif.

3/ AVANTAGES DE L'ADHESION à L'AIRADT

- **Augmentation des places d'accueil en préscolaire** : l'avantage principal soulevé par la commission est le fait d'augmenter les places d'accueil préscolaire déjà disponibles dans les structures de l'AIRADT. Il convient de noter qu'à l'heure actuelle, il n'y a aucune liste d'attente sur le réseau AIRADT. Les places utilisées par des enfants des communes de l'AJEMA (à l'exception de Saint-Prex) seraient donc disponibles pour des enfants de l'AIRADT ce qui supprimerait la liste d'attente actuelle à terme de Saint-Prex. Actuellement sur 170'000 heures de garde au Cerf-Volant, 60'000 sont utilisées par d'autres communes membres de l'AJEMA. Les enfants actuellement inscrits ne pouvant pas être renvoyés de la structure d'accueil, les places reviendraient progressivement durant 4 ans à disposition d'enfants du réseau de l'AIRADT (la période de 4 années représente la durée entre le début de la crèche et le début de l'école obligatoire).
- **Contrôle & gouvernance** : La possibilité d'avoir un contrôle sur les structures d'accueil, passant d'un réseau subventionneur AJEMA à un réseau employeur pour l'AIRADT (comité de direction élu selon les statuts de l'AIRADT) est un point clé. Ceci permettra de résoudre d'éventuels soucis de dysfonctionnement comme ceci a pu être observé dans le passé. A la fin de la transition, St-Prex représentera 65% du réseau ce qui permettra une influence sur les décisions de l'association.
- **Regroupement communal** : Rejoindre l'AIRADT s'inscrit dans une logique d'association scolaire déjà existante, puisque le modèle de regroupement de commune de l'ASISE (Association Scolaire Intercommunale de Saint-Prex et Environs) correspond au regroupement des mêmes communes. La collaboration entre ces 5 communes n'a plus à faire ses preuves. La proximité des infrastructures parascolaires, de l'école ainsi que les transports est un plus.
- **Adhésion à un réseau** : Selon la base légale fixée par la FAJE horizon 2030, un bassin minimum de 10'000 habitants est nécessaire pour reconnaître un réseau ce qui oblige Saint-Prex à rejoindre un réseau de plusieurs communes. De ce fait, et pour des raisons économiques et d'organisation, l'idée de créer son propre réseau de garde préscolaire et parascolaire est écartée. La solution de rejoindre un réseau pour atteindre cette exigence sera respectée.
- **Mamans de jour** : Une adhésion au réseau AIRADT donnerait aux mamans de jour de meilleures conditions salariales.

4/ INCONVENIENTS DE L'ADHESION à L'AIRADT

L'adhésion de St-Prex au réseau de l'AIRADT aura un impact financier pour une tranche de la population. En effet, les Municipalités du réseau AIRADT ont étudié les grilles tarifaires des trois types d'accueil proposés soit le préscolaire, le parascolaire et l'AFJ (accueil familial de jour).

- **Impact financier familles en préscolaire** : Les tarifs de l'AIRADT étaient sensiblement plus élevés que ceux pratiqués par l'AJEMA. Un effort a été fait sur les tarifs pour les familles à bas revenus afin de maintenir sensiblement les mêmes conditions tarifaires que celles pratiquées par la commune de Saint-Prex. Bien que les parents ayant des enfants inscrits en préscolaire paieront sensiblement plus, le fait d'avoir une garantie de place de garde contrebalance ce surcoût.
- **Impact financier familles en parascolaire** : la commission a longuement débattu le cas des enfants inscrits en parascolaire (UAPE Sous-Allens). En adhérant à l'AIRADT, 40% des familles avec des revenus annuels inférieurs à 105 000 CHF (39 familles sont concernées) paieront plus, tandis que 60 % des familles avec des revenus annuels supérieurs à 105 000 CHF (114 familles sont concernées) paieront moins. Pour ces familles, cette adhésion qui représente un surcoût dans le budget familial, ne présente pas la même valeur ajoutée que pour les enfants inscrits en préscolaire. En effet, la Commission regrette que les enfants du parascolaire de l'UAPE doivent fréquenter des locaux de Sous-Allens en mauvais état, qui ne sont pas à l'image d'un accueil pour enfants digne de notre commune. Un changement de réseau serait l'occasion idéale pour entreprendre des travaux de rénovations dans ces locaux, qui ont à maintes reprises

(Commission de gestions 2022/2023 et 2023/2024) été décrits comme dégradés et peu adéquats à l'accueil des enfants. La commission a partagé avec la Municipalité l'idée d'entreprendre des travaux de rénovation avant l'entrée en vigueur de l'adhésion, à savoir durant l'été 2025. En date du 19.11.2024, la commission a été informée par la Municipalité du souhait de l'OAJE d'une mise à jour de l'entrée de l'UAPE de Sous-Allens. Bien que cette réfection sera effectuée rapidement, la Municipalité l'a jugée insuffisante et déposera un préavis pour une rénovation complète de cette UAPE, à savoir un rafraîchissement total des murs, sols, plafonds, ainsi qu'une remise à niveau des installations sanitaires et de la cuisine. La Commission salue cette mesure qui représente une véritable valeur ajoutée pour tous les enfants inscrits à l'UAPE de Sous-Allens, et plus particulièrement pour les 39 familles qui devront faire face à un surcoût suite à l'adhésion à l'AIRADT.

- **Période de transition :** La commission est consciente que la période de transition ne permettra pas de rendre disponibles immédiatement les 60 000 heures et que le processus se fera sur 4 ans. De plus, le 1er janvier 2026 tous les contrats seront renouvelés pour les enfants et les employés avec les nouveaux tarifs ainsi que les conditions salariales identiques (sauf pour les mamans de jour qui auront de meilleures conditions).

5/ APPROBATION DES STATUTS DE L'AIRADT

La commune de Saint-Prex ainsi que le COPIL (comité de direction de l'AIRADT) ont retravaillé des nouveaux statuts. La Municipalité a mandaté la commission AJEMA qui s'est penchée sur chacun des articles et a rendu son rapport en date du 30 juin 2024. Les principales modifications sont mentionnées dans le préavis et toutes les communes membres de l'actuelle AIRADT ont accepté ces nouveaux statuts lors de leur séance de conseil communal respective. La Commission soutient la modification de ces statuts.

6/ INCIDENCES FINANCIERES

Sur la base des heures d'accueil actuelles, l'adhésion au réseau AIRADT n'aurait pas d'impact financier. Toutefois, compte tenu des listes d'attente et des besoins de garde, les 60 000 heures seront libérées, ce qui engendrera un surcoût annuel maximum de 300 000 CHF (financement du déficit horaire d'environ 5 CHF), à conditions qu'elles soient utilisées par des enfants domiciliés à St-Prex. Dans le réseau AIRADT, la commune de St-Prex paiera à la consommation et non un prix forfaitaire comme actuellement à l'AJEMA (indépendamment du nombre d'enfants, St-Prex paie 160 000 CHF par an pour le socle de base).

7/ IMPACT SUR L'ENVIRONNEMENT

Le fait que des places de garde soient libérées pour les habitants de la commune limiterait les transports jusqu'aux structures d'accueil de St-Prex pour les communes avoisinantes. Ainsi, bien que l'impact soit léger, celui-ci sur l'environnement serait réduit.

8/ AVIS DE LA COMMISSION

- La commission salue la démarche de la Municipalité qui cherche des solutions pour répondre à un mécontentement des parents de St-Prex ainsi qu'à l'insatisfaction généralisée des communes membres du réseau AJEMA.
- La commission était soucieuse pour les enfants inscrits à l'UAPE de Sous-Allens, pour lesquels la valeur ajoutée de ce changement aurait été moins visible. Suite à l'annonce des travaux de rénovation prévus pour cette structure (sous réserve d'acceptation du préavis qui sera soumis par la Municipalité), la commission est convaincue que toutes les familles des enfants inscrits en préscolaire et en parascolaire trouveront un bénéfice à cette adhésion.

- La commission recommande la mise en place d'un règlement d'attribution des places de garde au sein de l'AIRDAT pour la gestion d'une éventuelle liste d'attente.
- La commission souligne qu'un refus d'adhésion au réseau AIRDAT ne garantira pas la pérennité de l'AJEMA, ni au niveau structurel, ni sur leur plan tarifaire. Au vu du départ de plusieurs communes, une tendance à la hausse des tarifs pourrait être tout à fait envisageable.
- La commission est convaincue qu'une adhésion au réseau AIRADT semble être la meilleure solution au vu des nombreux avantages et finalement peu d'inconvénients listés ci-dessus. L'impact financier doit être mis en perspective par rapport à l'apport en place de garde et à la véritable valeur ajoutée que cela peut représenter pour certaines familles dans leur organisation familiale et professionnelle. Cet investissement et ce surcoût augmentent l'attractivité de notre commune et la rétention et satisfaction des familles.

9/ CONCLUSION

En conclusion et vu ce qui précède, nous vous proposons, Monsieur le Président, Mesdames et Messieurs les Conseillers, de bien vouloir prendre les décisions suivantes :

LE CONSEIL COMMUNAL DE SAINT-PREX

- vu le présent préavis municipal
- entendu les rapports des commissions chargées de l'étudier
- considérant que cet objet a été régulièrement porté à l'ordre du jour

DECIDE

1. d'accepter de démissionner du but optionnel AJEMA de l'ARASMAC ;
2. d'accepter l'adhésion de la Commune de Saint-Prex au sein de l'AIRADT ;
3. d'approuver les nouveaux statuts de l'AIRADT ;
4. d'accepter les nouvelles grilles tarifaires.

Pour la commission,
Miriam Radermacher Pilloud (rapportrice)

