

Commune de Lully

Avis de travaux - Rte de St-Prex et Ch. Du Brisecol

Madame, Monsieur,

La municipalité de Lully entreprendra prochainement d'importants travaux de réfection à la Rte de St-Prex et sur une partie du Ch. du Brisecol.

Ce chantier débutera dès le 21 septembre 2021 pour une durée approximative de 4 semaines.

Les travaux seront réalisés selon le phasage suivante :

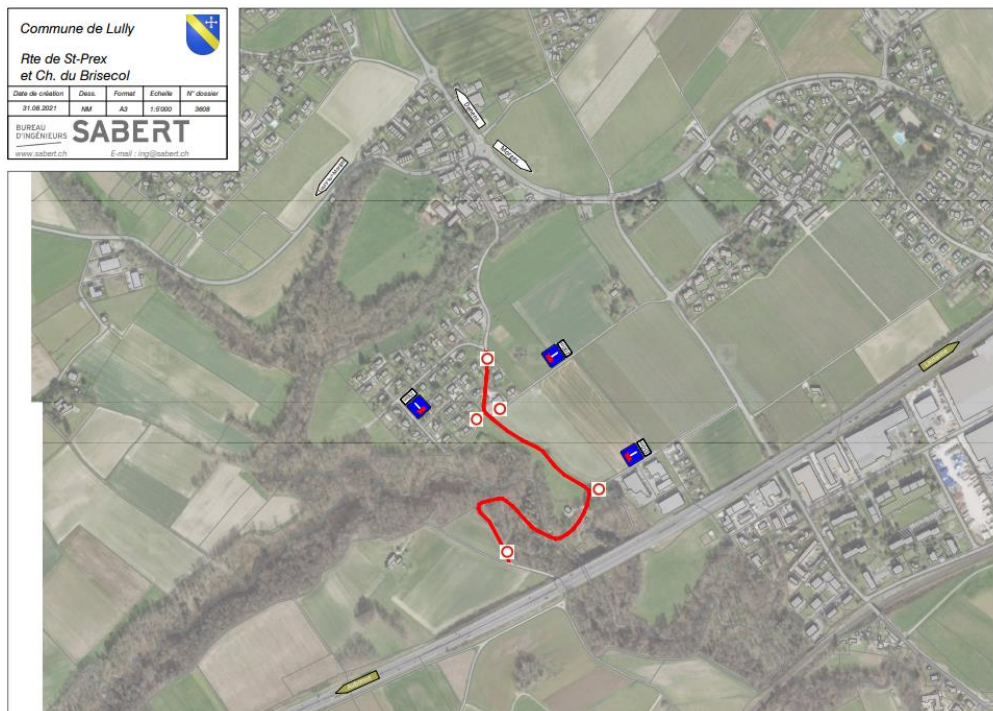
- Brisecol, fraisage tapis
- St-Prex, fraisage tapis et enrobé
- St-Prex, stabilisation de la fondation
- St-Prex, pose de l'enrobé
- St-Prex et Brisecol, pose du tapis

Le transit sur le Ch. du Brisecol **sera interdit aux véhicules** durant la durée du chantier mais l'accès aux propriétés des riverains demeurera garanti mise à part pendant la phase du fraisage et de pose du tapis.

Le transit sur la Rte de St-Prex **sera interdit aux véhicules** durant toute la durée du chantier. L'accès au refuge pourrait se faire à pied.

Une signalisation spécifique sera mise en place pour la gestion de la circulation. Nous prions les usagers de la route de s'y conformer.

Toutes les mesures seront prises pour limiter au minimum les nuisances et pour une restitution rapide des lieux.



Nous vous prions d'excuser les désagréments provoqués par ce chantier et vous prions d'agréer, Monsieur, Madame, nos salutations distinguées.

Bureau d'Ingénieurs SABERT