

Élection complémentaire du 9 février 2020

Conseil d'État



Bulletins électoraux officiels

Pour voter valablement, veuillez :

- ✓ lire les consignes données en pages 4-5;
- ✓ détacher du présent fascicule le bulletin de votre choix.

SPECIMEN

Quelques essentiels

Le Conseil d'État, l'essentiel

Le Conseil d'État est l'autorité exécutive supérieure du Canton, son gouvernement.

Sièges

Le Conseil d'État est composé de sept membres élus par le peuple pour une durée de cinq ans, du 1^{er} juillet 2017 au 30 juin 2022. Un siège étant vacant au sein du Conseil d'État, il y a lieu de procéder à une élection complémentaire.

Mode d'élection

L'élection au Conseil d'État se fait selon le système majoritaire à deux tours. Pour être élu·e au premier tour, il faut obtenir la majorité absolue, soit plus de 50 % des voix (plus de la moitié des bulletins valables).

Si le siège n'est pas repourvu au premier tour, un second tour aura lieu le 1^{er} mars 2020. Dans pareil cas, c'est le/la candidat·e qui a obtenu le plus de voix qui est élu·e.

Voter – vos possibilités

Bulletin officiel
pour l'élection complémentaire
du 9 février 2020
au Canton d'État

1^{er} tour

Parti / alliance

Lettre Blanche

Gumy Chantal

A
Adopter un bulletin sans rien changer (voter compact).

Bulletin officiel
pour l'élection complémentaire
du 9 février 2020
au Canton d'État

1^{er} tour

Parti / alliance

Lettre Blanche

~~Gumy Chantal~~

Wannaz Jules

B
Modifier un bulletin en biffant le nom imprimé et ajouter le nom d'un-e autre candidat-e ou n'importe quelle autre personne ayant le droit de vote en matière cantonale.

Bulletin officiel
pour l'élection complémentaire
du 9 février 2020
au Canton d'État

1^{er} tour

Candidat-e
(Nom, Prénom)

Lettre Blanche

A. Liste manuscrite (maxi 40 caractères)

Nom Prénom

C
Utiliser un bulletin vierge sur lequel vous inscrivez à la main le nom du/ de la candidat-e ou n'importe quelle autre personne ayant le droit de vote en matière cantonale.

Bulletin officiel
pour l'élection complémentaire
du 9 février 2020
au Canton d'État

1^{er} tour

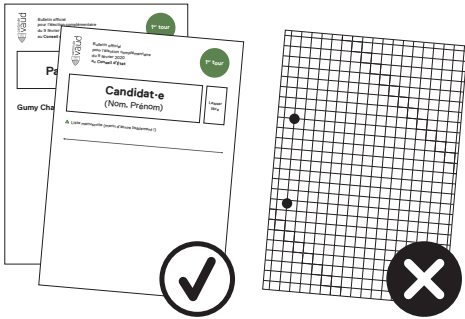
Candidat-e
(Nom, Prénom)

Lettre Blanche

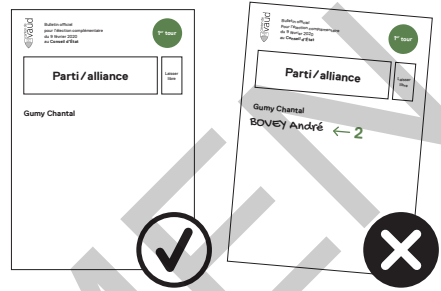
A. Liste manuscrite (maxi 40 caractères)

D
Utiliser un bulletin vierge et le laisser tel quel (vote blanc).

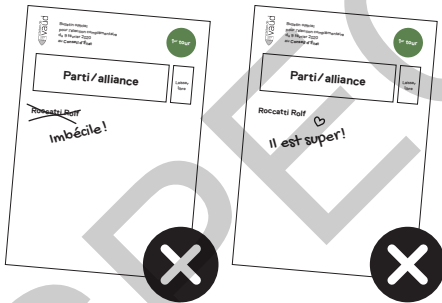
Voter – pour que votre vote soit valide



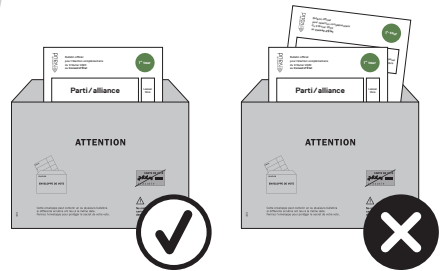
Utilisez uniquement les bulletins officiels (bulletin d'une liste ou bulletin vierge).



Ne distribuez pas plus d'une voix, ce qui correspond au siège à repourvoir. Celles en trop seront ignorées.



Ne mettez jamais une inscription inconvenante ou étrangère à l'élection, votre bulletin serait annulé.



Glissez votre bulletin de vote dans l'enveloppe de vote jaune.

Attention : un seul bulletin pour le Conseil d'État.

Liste des partis

Les quatre partis/groupes politiques suivants ont déposé une liste de candidat·e pour l'élection complémentaire au Conseil d'État :

Grève du Climat - Vaud

Parti Pirate Vaudois - Centre Progressiste

PLR.Les Libéraux-Radicaux

Parti de Rien

Vous devez trouver dans le présent fascicule :

- ✓ un bulletin officiel pour chacun des partis ;
- ✓ un bulletin vierge destiné au vote manuscrit.

Si votre matériel est incomplet ou défectueux, veuillez vous adresser de suite au Greffe municipal de votre commune de domicile pour obtenir du matériel de remplacement.

Grève du Climat - Vaud



Laisser
libre

Vernier Juliette

Pour une révolution démocratique, écologiste, féministe et sociale, Essertes

Ne rien inscrire au dos du bulletin.

Parti Pirate Vaudois – Centre Progressiste



partipirate

humaniste libéral progressiste

Laisser
libre

Vandel Jean-Marc

Ingénieur EPFL, entrepreneur IT, DJ et enseignant de tango, Savigny

Ne rien inscrire au dos du bulletin.

PLR. Les Libéraux-Radicaux

PLR

Les Libéraux-Radicaux

Laisser
libre

Luisier Brodard Christelle

Syndique, députée, avocate, Payerne

Ne rien inscrire au dos du bulletin.

Parti de Rien

P.d.R. *Parti de Rien*

Laisser
libre

Morand Guillaume Toto

Entrepreneur, Président association MY FLON et du 1066 Festival, Epalinges

Ne rien inscrire au dos du bulletin.

Candidat·e
(Nom, Prénom)

Laisser
libre

⚠ Liste manuscrite (merci d'écrire lisiblement !)

⚠ Ce bulletin doit comporter 1 suffrage au maximum.

Ne rien inscrire au dos du bulletin.